

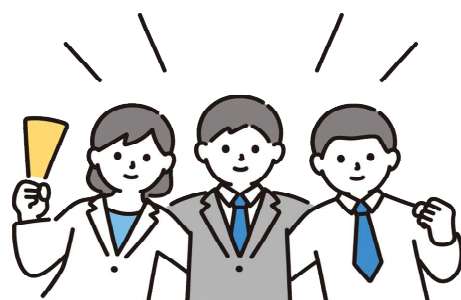
かずさ水道広域連合企業団

《採用案内資料》

令和
6年度

地方公務員として水道のスペシャリストを
目指しませんか？

令和6年6月～8月頃 職員を募集します



かずさ水道
広域連合企業団

～安心できる かずさの水を 次世代へ～



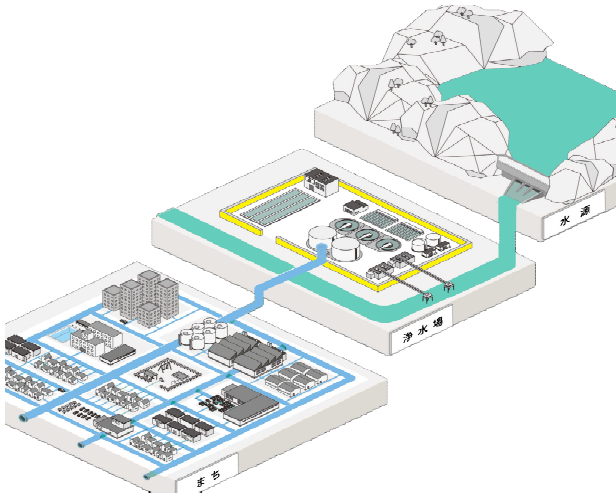
かずさ水道広域連合企業団は、
木更津市、君津市、富津市及び袖ヶ浦市の4市で行っていた
水道事業と君津広域水道企業団で行っていた水道用水供給事業を
同一の事業体で行うことを目的に創設しました。



かずさ水道広域連合企業団の**魅力**はここ！！

基本理念

～ 安心できる かずさの水を 次世代へ ～



図：厚生労働省作成「いま知りたい水道-日本の水道を考える-」より抜粋

生活の基盤となる重要なライフラインとして、安心できる水を提供するとともに、安全で強靱な水道を構築し、将来へと継承する持続可能な水道を目指します。

かずさ水道広域連合企業団は、『水道用水供給事業』として、河川水を浄水処理し、水道水を作るところから、『水道事業』として、水道水を各家庭等に配るところまでの、水道に携わる一連の事業をおこなっているため、水道の専門職として、スペシャリストを目指せる職場です。

地方公務員という立場で、水道を通して地域貢献ができるのも魅力の一つです。



職務概要



土木職

土木職は、水を「作る」施設の築造や各家庭に水を「配る」水道管の布設などの工事設計や発注した工事の監督のほか、布設している水道管の漏水調査や漏水した水道管の補修工事の監督、水道管内の洗浄作業などの維持管理をしています。また、「強靱」な水道を次世代に継承するため水道管等の更新計画の策定なども行います。



電気職

電気職は、水を「作る」、「配る」施設である浄水場や配水場の設備等が健全に稼働し、安定的に水が供給できるよう点検等による電気設備の維持管理のほか、設備更新や修繕等の工事の設計や発注した工事の監督をしています。また、日々変わる水需要に見合った水道施設の運用や設備等の更新計画の策定なども行います。



機械職

機械職は、水を「作る」、「配る」施設である浄水場や配水場の機械等が健全に稼働し、安定的に水が供給できるよう点検等による機械設備の維持管理のほか、設備更新や修繕等の工事の設計や発注した工事の監督をしています。また、日々変わる水需要に見合った水道施設の運用や設備等の更新計画の策定なども行います。



化学・生物職

化学・生物職は、水道水の水源であるダムや河川などの水質監視、浄水場で水を「作る」各工程の水質管理、浄水場で作った水を「配る」ための水質検査といった検査業務や浄水場の管理監督、水を「作る」ために使用する薬品の検査や調達など、お客様に「安心」して「安全」な水道水を利用して頂くための業務をしています。

先輩職員からのメッセージ

土木職



Q1 仕事内容について

土木職員の業務の一つは、水道管の維持・管理です。地下に埋められた水道管は、老朽等により水道管が破裂し、漏水をひき起こすことがあります。漏水は大切な水が無駄になるだけでなく、道路陥没等の二次災害につながる恐れがあり、早期発見・修繕により水道を安定して供給できるよう最大限に務めています。

Q2 やりがい・魅力について

水道は毎日の暮らしに欠かせないインフラですが、地中に埋設されているため普段の生活で意識する機会は、ほとんどありません。ですが、陰ながら市民生活を支える重要な仕事であり、とてもやりがいを感じます。

電気職



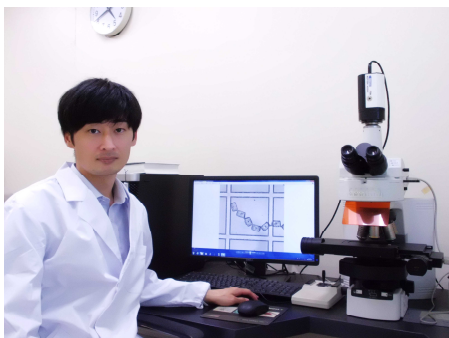
Q1 仕事内容について

電気職員が担当する業務の一つは、電気主任技術者として、浄水場及びポンプ場の電気設備管理、業務用無線局の運用等があります。浄水場の設備は66kVの特別高圧から数Vで使用する低圧機器など多岐にわたりますが、自ら点検を行い正常に動作しているか確認を行うこともあります。

Q2 やりがい・魅力について

浄水場には様々な機械や設備があり、浄水処理では色々な薬品を使用しています。そのため電気職であっても電気のことだけではなく多種多様な知識を得られることが魅力です。浄水処理は安全な水道水を供給する上で重要であり、人々の生活に必要なライフラインの運用に携わられていることにとってもやりがいを感じます。

化学・生物職



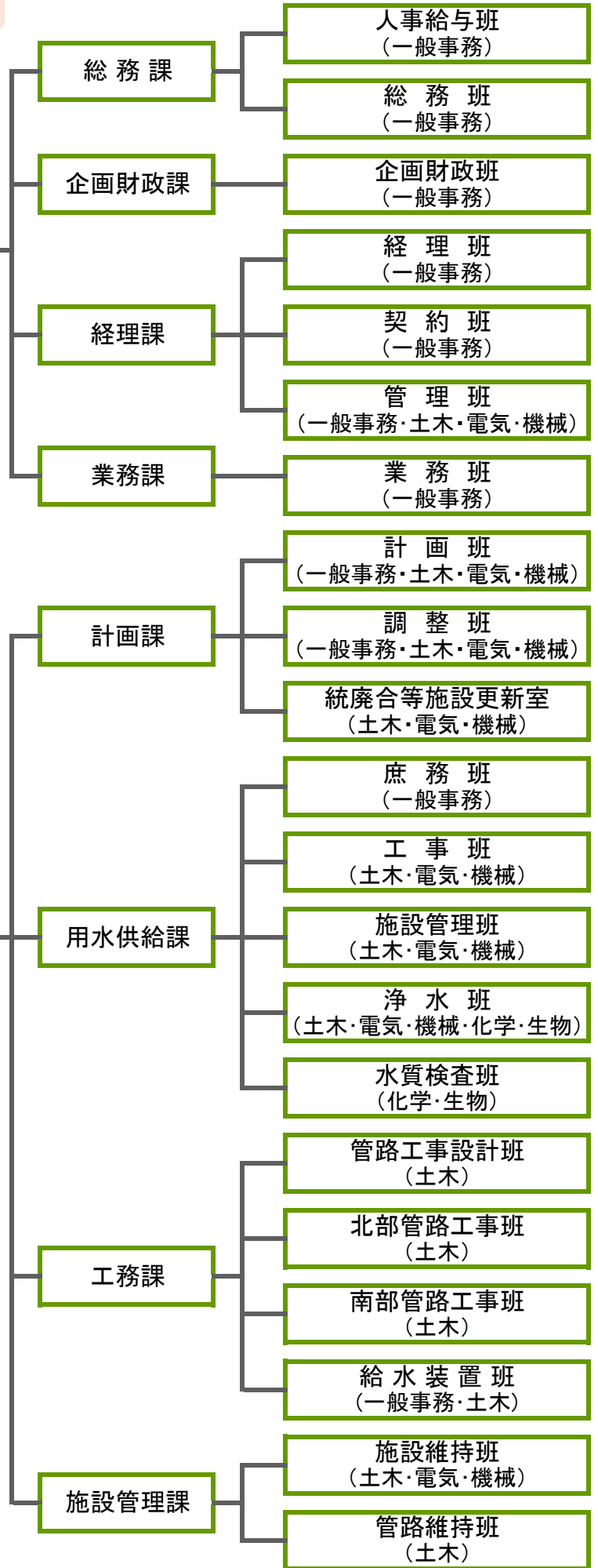
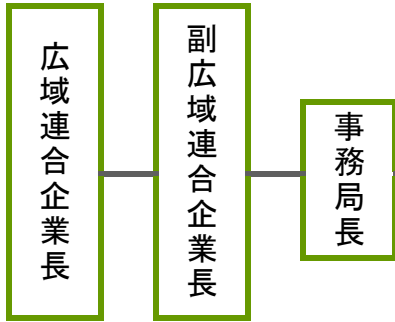
Q1 仕事内容について

化学職と生物職は共同で水質検査業務を行っています。主なものとして、浄水場で作られた水道水が利用者に安心して使用していただけるよう、水質基準に適合しているか検査を行います。また、水源であるダムや河川の水質状況を把握し、適切な浄水処理を行うため、浄水処理工程中の水質検査も行います。

Q2 やりがい・魅力について

水質検査業務は、昔ながらの手分析から精密機器による自動分析、細菌試験や検鏡など幅広い分野の検査を行います。また、検査だけでなく水源の定期的な調査活動もあり、日々の変化を知ることができ魅力があります。浄水場を運営していくうえで重要な仕事であり、やりがいを感じます。

採用後の主な配属先



【かずさ水道広域連合企業団】

○本庁
〒292-0834
木更津市潮見二丁目8番地
TEL 0438-38-3276

○大寺浄水場
〒292-0024
木更津市大寺346番地
TEL 0438-98-0921

○十日市場浄水場
〒292-0025
木更津市十日市場500番
TEL 0438-98-8841



かずさ水道
ホームページ